

Welche Materialien benutze ich:



1 Fliese auf der ich modelliere und auf der auch gebacken werden kann

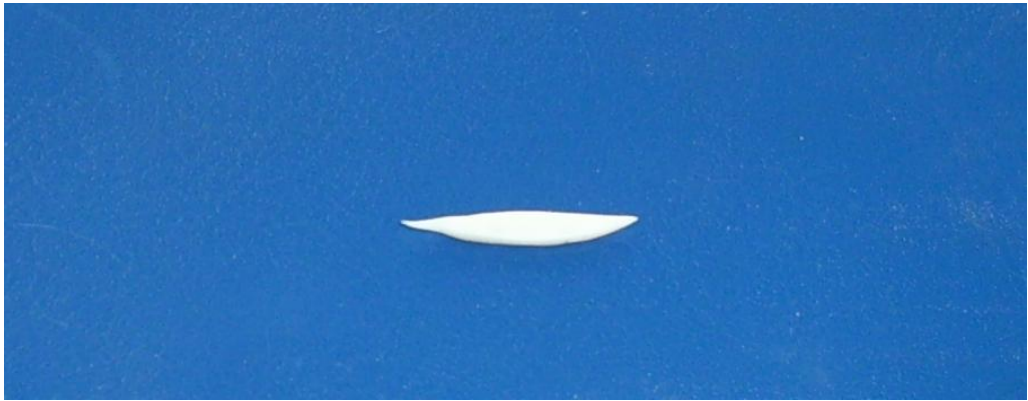
1 Stift mit einer feinen und einer dickeren Kugel

2 Gummipinsel spitz und flach (gibt es im Künstlerbedarf)

Fimo soft

für die Zähne nehme ich kein reines weiß. Ich mische mit weiß, transparent und etwas gelb, so daß es ein schmutziges weiß gibt.

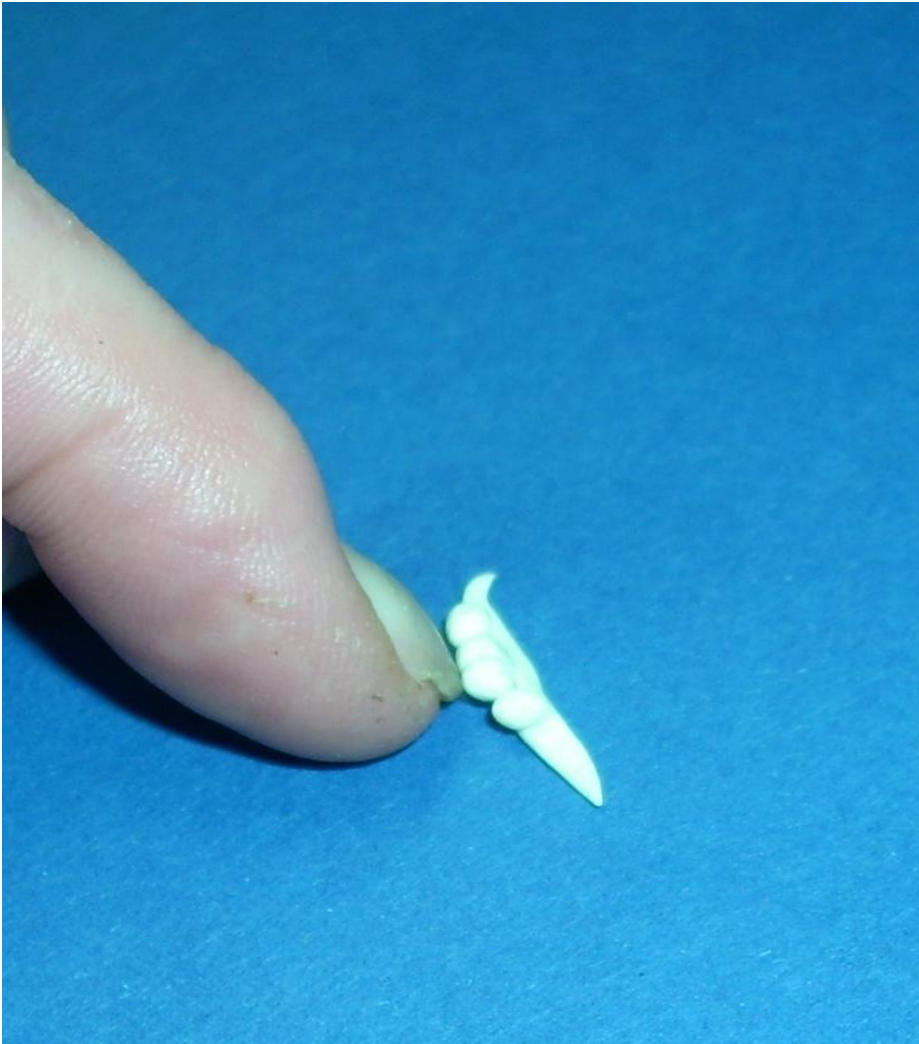
Zuerst mach ich eine feine Rolle und drück sie oben ein bisschen flach.



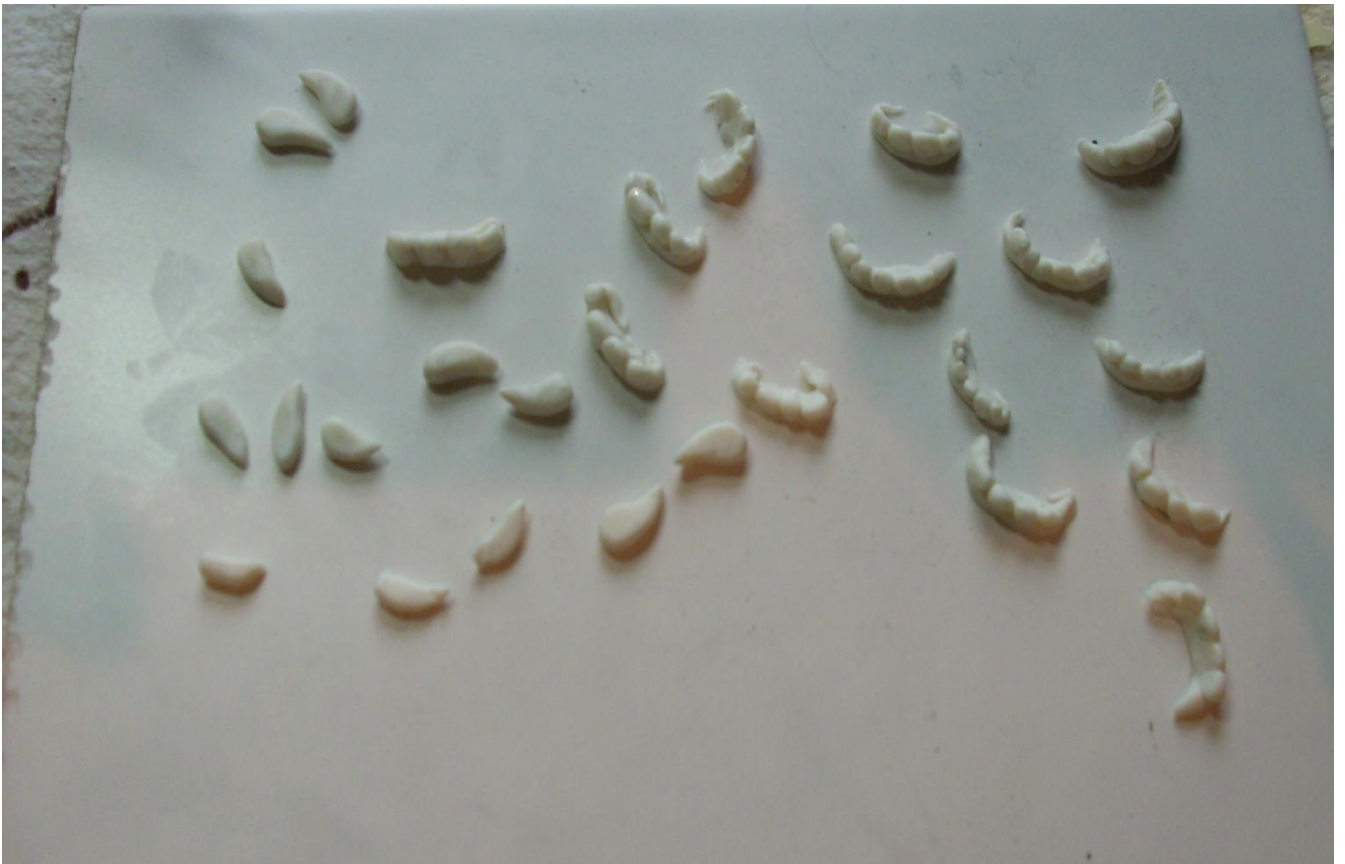
Dann form ich kleine Kügelchen. Nicht so exakt wie wir haben auch keine gleichmäßigen Zähne (es sei denn der Zahnarzt hat nachgeholfen) Die Kugeln auf die Rolle legen.



Nun mit dem runden Gummipinsel von hinten die Kugel flach andrücken und vorne mit dem Fingernagel abstützen. So werden die Zähne ein bisschen flach



So ungefähr sollte
es dann aussehen



Ich mach immer gleich mehrere und passe sie dann
entsprechend dem Hund oder Bär an.

Fimo kann man mit Sandblattfeilen schleifen und mit dem Cuttermesser schneiden.

So sieht es dann aus.





Ich kleb die Zähne wenn sie angepasst sind mit Sekundenkleber ein. Das hält gut.